

**Composition :** 800 g / L huile de paraffine. EC-Concentré Emulsionnable.

**Préparation de la bouillie :** remplir le réservoir du pulvérisateur au quart avec de l'eau propre, démarrer l'agitation et ajouter la quantité requise de LOVELL. Continuer l'agitation pendant le remplissage du réservoir et pendant la pulvérisation.

**Conseils de traitement :** réaliser un mouillage abondant de toutes les parties à traiter, en particulier pour le traitement des cochenilles. Ajuster le volume de la bouillie en fonction de la taille des arbres (volume minimum recommandé 500 L/ha). Ne pas appliquer LOVELL si la température ambiante est inférieure à 5°C ou supérieure à 30°C ou si l'humidité relative est inférieure à 30% dans les 24h suivant le traitement. Ne pas appliquer sur les arbres fragilisés en raison de la maladie, de la sécheresse, du vent sec ou de la forte fertilisation azotée, entre autres. Respecter les doses et époques d'application.

**Compatibilité produits :** ne pas utiliser LOVELL en mélange. Respecter un délai minimum de 7 jours entre une application de LOVELL et l'application de l'une des substances actives suivantes : Captane, Soufres, Zirame, Dithianon, Dodine, Cuivres et Bouillie Sulfo Calcique. Pour toute application d'une autre substance active en encadrement, faire un test préalable ou consulter le distributeur de votre région.

**Sélection variétale :** Koppert a effectué des essais pour tester la sélectivité de LOVELL sur plus de 35 variétés de pommes, poires, prunes, pêches, nectarines et cerises (détail sur l'étiquette LOVELL). Réaliser un test de sélectivité au préalable et dans les conditions de l'exploitation, avant application à l'ensemble du verger.

**Conditionnement et conservation :** bidon de 20L. Se conserve pendant 3 ans si stocké dans son emballage d'origine à une température > 5°C, dans un local spécifique dédié au seul stockage de produits phytopharmaceutiques.

## Respecte les insectes auxiliaires

### Avantages techniques

- Large spectre d'action
- Peu de risque d'apparition de résistance
- Bonne sélectivité variétale
- Liquide émulsionnable à pulvériser

### Peu de persistance :

- Exempté de LMR
- DAR de 3 jours
- DRE min 6h plein champ



# LOVELL

Biocontrôle des psylles, acariens, pucerons et cochenilles au verger

## LOVELL

Huile de contact homologuée en arboriculture contre les ravageurs sur fruits à pépins et à noyaux

- Le seul produit UAB applicable en été et homologué biocontrôle
- Une pureté inégalée
- Non CMR\* et biodégradable
- Jusqu'à 6 applications annuelles
- Efficacité prouvée et attestée



\* Cancérogène Mutagène Reprotoxique

Cultures	Ravageurs	Stade d'application	Dose max. L/ha	Nombre max. d'applications (intervalle)	Délai avant récolte	Délai de réentrée
Fruits à pépins et à noyaux	Stades hivernants des ravageurs	BBCH 00 à BBCH 11	37,5 L/ha	2 par usage 15 jours d'intervalle	Non applicable	
Fruits à pépins : pommier (poirier, cognassier, nèfles, nashi, pomette)	Acariens et phytoptes, cochenilles, pucerons et psylles	BBCH 69 à BBCH 85	30 L/ha, dans la limite de <u>2,5 L/hL max.</u>	2 par usage 4 par culture	3 jours	6 heures
Fruits à noyaux : cerisier, pêcher (abricotier, nectarinier), prunier (jujube)	Acariens et phytoptes, cochenilles et pucerons			60 jours d'intervalle (15 jours sur fruits à pépins contre acariens et phytoptes)	(1 jour sur cerisier et 1 jour sur fruits à pépins contre acariens et phytoptes)	

Lovell, AMM n°2190065. Composition 800 g/L d'huile de paraffine (CAS n°64742-46-7). Formulation EC (concentré émulsionnable). Avant toute utilisation, assurez-vous que celle-ci est indispensable. Privilégiez chaque fois que possible les méthodes alternatives et les produits présentant le risque le plus faible pour la santé humaine et animale et pour l'environnement, conformément aux principes de la protection intégrée. Consultez <http://agriculture.gouv.fr/ecophyto>. Usages autorisés, doses, conditions et restriction d'emploi : se référer à l'étiquette. Koppert France SARL agrément n° PA01579 pour la distribution de produits phytopharmaceutiques à des utilisateurs professionnels.

LOVELL : Danger H304 : Peut être mortel en cas d'ingestion et de pénétration dans les voies respiratoires. PRODUIT POUR LES PROFESSIONNELS : UTILISEZ LES PRODUITS PHYTOPHARMEUTIQUES AVEC PRECAUTION. AVANT TOUTE UTILISATION, LISEZ L'ETIQUETTE ET LES INFORMATIONS CONCERNANT LE PRODUIT.

LOVELL,  
Elle a tout pour elle !



LOVELL est une huile paraffinique homologuée pour les usages acaricide et insecticide sur fruits à pépins et à noyaux. Elle peut-être utilisée sur les ravageurs hivernants, mais aussi en végétation entre les stades BBCH 69 et 85 avec pour cibles : acariens, psylles, pucerons et cochenilles. Le produit agit par contact, en créant un film qui provoque l'asphyxie des ravageurs ciblés. LOVELL figure sur la liste des produits phytopharmaceutiques de biocontrôle du Ministère de l'Agriculture et est utilisable en Agriculture Biologique, conformément au règlement (UE) N°2018/848 pour l'UAB et le règlement (UE) 2021/1165 et dans le cadre de la PFI, Protection Fruitière Intégrée.

### Cultures ciblées



### Ravageurs ciblés



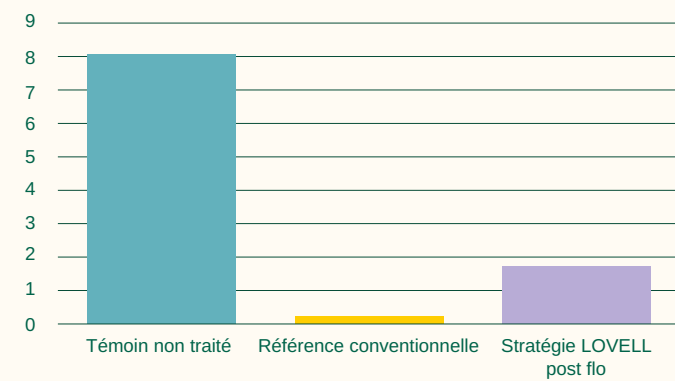
## Nos résultats d'essais

Dans les essais présentés ci-dessous, réalisés en France et en partenariat avec des centres d'expérimentations, LOVELL s'intègre dans des itinéraires de protection phytosanitaire et permet de contrôler efficacement de multiples ravageurs avec des efficacités de l'ordre de 60 à 85%.

■ Lovell  
■ Ref. chimique  
■ Témoin non traité

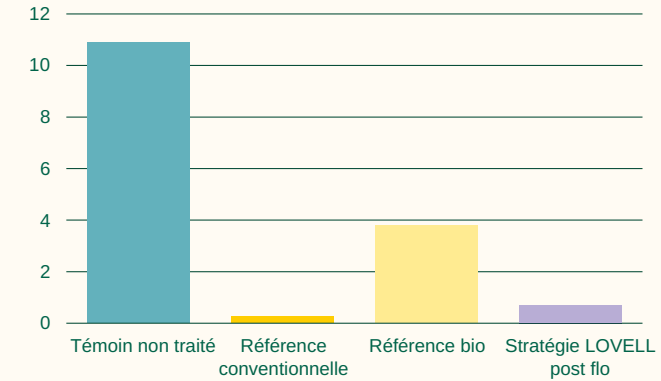
### Essai sur pucerons (fruits à noyaux)

Nombre moyen de foyers de pucerons verts par arbre



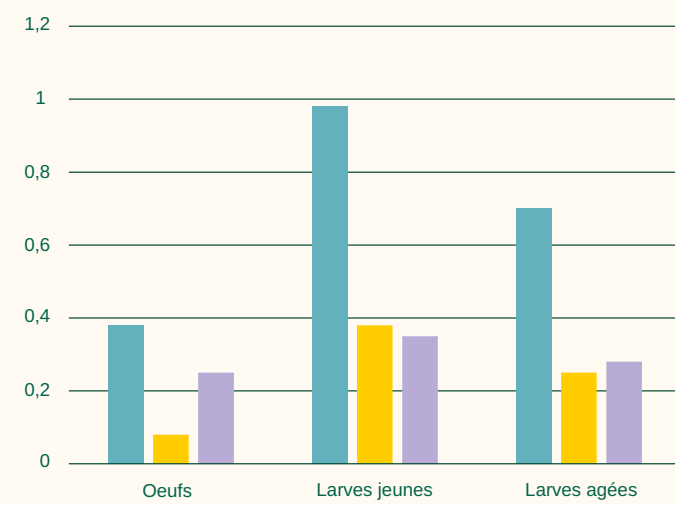
### Essai sur pucerons (fruits à pépins)

Nombre moyen de foyers de pucerons cendrés actifs par arbre



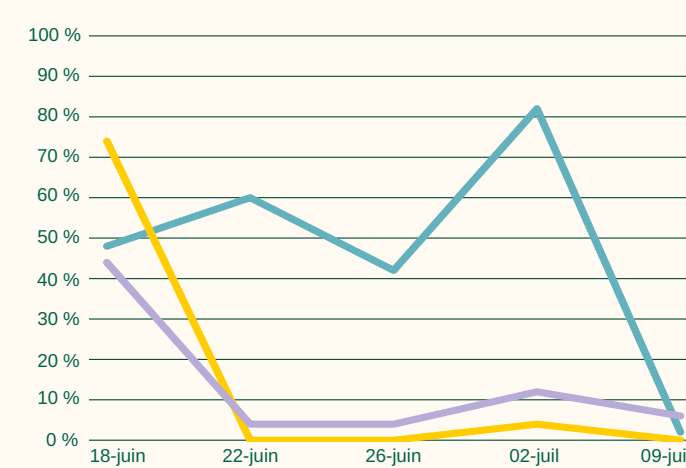
### Essai sur psylles

Nombre moyen d'individus par pousse au 20 juin



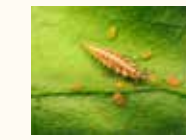
### Essai sur acariens (fruits à pépins)

% de *Pulmi* sur 50 feuilles



## Sélectivité auxiliaires

Koppert, en sa qualité d'expert dans l'élevage d'auxiliaire de culture, a bien évidemment à cœur de développer des solutions qui soient respectueuses de l'environnement et qui préservent la faune auxiliaire. LOVELL a donc été testée sur une grande diversité d'auxiliaires, par des organismes indépendants, résultats que vous pouvez retrouver ici en toute transparence et démontrent un impact très limité sur les auxiliaires.



Stade	Classe OILB
Oeufs	1
Larves	4



Stade	Classe OILB
Adulte	1



Stade	Classe OILB
Adulte	1



Stade	Classe OILB
Adulte	1



Stade	Classe OILB
Larves	1



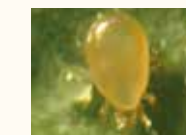
Stade	Classe OILB
Pupes	1
Larves	1



Stade	Classe OILB
Pupes	1
Adultes	2



Stade	Classe OILB
Adultes	1
Momies	1



Stade	Classe OILB Labo	Classe OILB Champ*
Adultes	4	1

OILB (Classification)	Mortalité
1	< 25 %
2	25 - 50 %
3	51 - 75 %
4	> 75 %

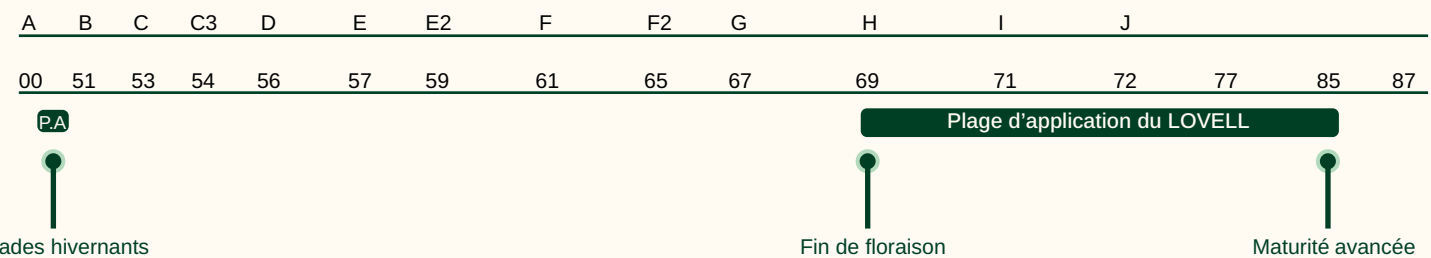
Les effets des produits de lutte phytosanitaire sur les auxiliaires sont classés en quatre catégories (1 à 4) selon l'impact du produit sur l'organisme bénéfique.

\* Des études complémentaires au champ ont permis de démontrer une belle remontée des typhlodromes (acariens auxiliaires naturellement présents dans les vergers) après un passage de Lovell à 2%.

\* Organisation Internationale de Lutte Biologique (OILB)

## Stades BBCH

Crédit photos : agroscope



## La préconisation KOPPERT Utilisation LOVELL :



- 2 L/hL
- Dans un volume de bouillie de 500 L minimum
- à positionner en traitement curatif précoce
- 2 applications conseillées



## Tableau dosage

Respecter la dose maximale autorisée : soit 2,5 L de LOVELL par hL de bouillie, dans la limite de 30 L/ha. Avoir recours à un fort volume de bouillie (minimum 500 L/ha).

Quantité de Lovell (en L/hL)	Volume total de bouillie par hectare en L/ha							
	400	500	600	700	800	900	1000	
1,8	7,2	9	10,8	12,6	14,4	16,2	18	
1,9	7,6	9,5	11,4	13,3	15,2	17,1	19	
2	8	10	12	14	16	18	20	
2,1	8,4	10,5	12,6	14,7	16,8	18,9	21	
2,2	8,8	11	13,2	15,4	17,6	19,8	22	
2,3	9,2	11,5	13,8	16,1	18,4	20,7	23	
2,4	9,6	12	14,4	16,8	19,2	21,6	24	
2,5	10	12,5	15	17,5	20	22,5	25	

■ Dosages possibles contre pucerons, psylles et acariens

■ Dosages possibles contre cochenilles